



# GUIA TÉCNICO





## BEM-VINDOS À 114 GRAVEL RACE

Bem-vindos à VI edição da **114 GRAVEL RACE**, uma prova cujo objetivo é ser uma referência na modalidade do gravel no sul da Europa.

A **114 GRAVEL RACE** regressa com mais força e entusiasmo a um novo desafio como a UCI Gravel Word Series.

Com uma rota muito de cascalho, irá ligar as cidades vizinhas de Elvas e Badajoz, atravessando a fronteira internacional mais antiga da Europa.

Terá lugar a 28 de março de 2026, dando também continuidade à **TOUR GRAVEL RACE**, a primeira Open Gravel na Península Ibérica. Os participantes poderão optar pela classificação geral da **TOUR GRAVEL RACE**, individualmente ou em equipas.

O percurso apresenta um ambiente ideal para a prática de cascalho, através de pastagens, campos de cultivo e trilhos ao longo do rio Guadiana, que funciona como fronteira natural entre Portugal e Espanha.

Uma dessas estradas, a GR114, é a que dá nome ao evento. Este percurso natural corre paralelo ao rio Guadiana desde a sua nascente nas Lagunas de Ruidera até à foz no Atlântico.

Uma corrida de cascalho onde vais desfrutar da velocidade e da diversão do paraíso de cascalho que é o sul da Península Ibérica.

A organização deseja-lhe o maior sucesso.



## ELVAS

Localizado no distrito de Portalegre, na região do Alentejo, é a sede do município com 7 *freguesias*.

Elvas é um verdadeiro tesouro medieval, uma cidade que conseguiu preservar os seus tesouros ao ponto de a UNESCO não resistir a declará-la Património Mundial em 2012.

É uma das cidades medievais fortificadas mais bem preservadas do mundo e as suas muralhas e baluartes tornaram-se uma das maiores atrações para os amantes da história medieval.

Elvas situa-se numa colina a 8 km do rio Guadiana, que é a fronteira de facto entre Portugal e Espanha.

## BADAJOS

Badajoz está localizada no sudoeste da Península Ibérica e a oeste da província que leva o seu nome, na fronteira com Portugal.

O seu centro urbano fica a um quilómetro da fronteira portuguesa com Caya, que recebe o seu nome do rio que, nessa área, separa Espanha de Portugal.

Está integrada na região da Terra de Badajoz.

O carácter fronteiriço da cidade de Badajoz, desde a sua fundação em 875, conferiu-lhe um carácter militar marcado.

A Alcazaba de Badajoz é a maior da Europa, pode ser visitada e tem de ser se quiser desfrutar de pores do sol inesquecíveis. Percorra o seu recinto, com 1.200 metros de muro e cerca de oito hectares de superfície.



## COMO CHEGAR A ELVAS-BADAJOZ

### Acesso por via aérea:

- Aeroporto de Badajoz (BJZ).
  - Aeroporto Humberto Delgado (Lisboa).
  - Aeroporto de Sevilha-San Pablo.
- Aeroporto Adolfo Suárez Madrid-Barajas.

### Acesso por comboio:

- Estação de comboios de Elvas.
- Estação de comboios de Badajoz.

### Acesso por estrada:

A-5 / A-6 Madrid – Lisboa

N-430 Badajoz - Valência N-432 Badajoz - Córdoba – Granada

N-435 Badajoz - Huelva

N-523 Cáceres - Badajoz.

N246 Alpalhão-Elvas



## HORÁRIO

**QUINTA-FEIRA - 26 DE MARÇO DE 2026**

### **ELVAS**

- **10:00 PT - 13:00 PT - Abertura do escritório da corrida - Entrega de dorsos (apenas por faixas etárias)**
- **10:30 PT – 12:00 PT - Passeio Social pela Specialized**
  - § WC:
    - Museu Militar de Elvas
  - § Duches:
    - 23:00 PT às 13:30 PT – Estádio de Atletismo
- **16:30 PT – 18:30 PT - Contrarrelógio – no Forte de Nossa Senhora da Graça**
  - § WC:
    - Forte de Graça (Meta)
  - § Duches:
    - 18:00 PT às 20:00 PT – Estádio de Atletismo
- **17:00 PT - 19:00 PT - Abertura do Escritório da Corrida - Entrega de Dorsis (apenas por faixas etárias)**
- **17:00 PT - 19:00 PT - Jogos Clássicos Infantis no Museu Militar – Elvas**
- **18:30 PT – 19:00 PT – Cerimónia de Troféus – Contrarrelógio – Fort of Grace por Specialized**



## HORÁRIO

**SEXTA-FEIRA - 27 DE MARÇO DE 2026**

### **ELVAS**

- **10:00 PT – 13:00 PT - Abertura do Escritório da Corrida - Entrega de Dorsal (apenas por faixas etárias)**
- **10:30 PT – 12:00 PT - Passeio Social pela Specialized**
  - § WC:
    - Museu Militar de Elvas
  - § Duches:
    - 23:00 PT às 13:30 PT – Estádio de Atletismo
  - § Lavagem de Bicicletas:
    - Estádio de Atletismo
- **10:00 PT - 13:00 PT - Jogos Clássicos Infantis no Museu Militar – Elvas**

### **BADAJOZ**

- **17:30 ES – 20:00 ES - Abertura do Escritório de Corrida - Entrega dos Dorsos**
- **17:30 ES – 20:00 ES – Transferência de bicicleta**
- **18:00 ES – 19:30 ES - Passeio Social por Specialized e Radio Gravel**
- **18h30 ES – 20:00 ES – Jamonparty por Jamoneria Galisteo**
- **19:00 ES – 20:00 EX – Gymkana Kids por Specialized**



## HORÁRIO

### SÁBADO - 28 DE MARÇO DE 2026

#### BADAJOS

- 07:00 PT – 08:00 ES – Transferência de Bicicletas Badajoz – Elvas
- 07:30 PT – 08:30 ES – Transferência de Partida Badajoz – Elvas

#### ELVAS

- 07:00 PT – 09:00 PT - Abertura do Acesso ao Museu Militar do Elvas
- 07:30 PT – 08:30 PT – Abertura do Escritório da Corrida – Entrega da Corrida
- 08:30 PT – 08:55 PT – Abertura e Controlo das Caixas de Partida
- 08:50 PT – 08:55 PT – Corte de Fita do Protocolo
- 09:00 PT – 09:30 PT – Início UGWS – 114 CORRIDA DE GRAVILHA
- 15:00 PT – 18:00 PT – Duches de Atletismo no Estádio

#### BADAJOS

- 12:30 ESTE – 12:45 ESTE – Chegada do primeiro participante.
- 14:30 ES – 15:00 ES – Cerimónia de Troféus e Imposição das Camisolas
- 16:00 ES – 16:30 ES – Primeira transferência Elvas – Badajoz
- 17:15 ES – 17:30 ES – Segunda transferência Elvas – Badajoz

### DOMINGO - 29 DE MARÇO DE 2026

- 10:30 PT – 12:00 PT - Passeio Social pela Specialized



## ÁREAS DE INTERESSE 114 GRAVEL RACE

### ESCRITÓRIO DE CORRIDAS

#### ELVAS

Estará localizado na saída ([Museu Militar de Elvas](#)).

#### BADAJOZ

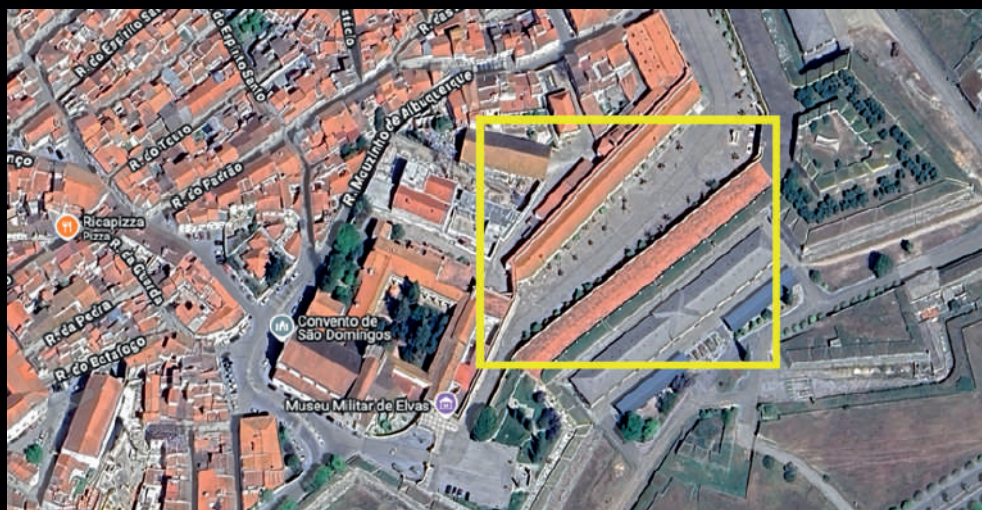
Estará localizado no [Parque Paseo del Fluvial](#).

Na tenda do Escritório de Corridas, poderão obter a certificação, levantar os dorsos e colocar quaisquer perguntas.

É obrigatório que todos os participantes se inscrevam no Gabinete da Corrida

### PARTIDA

Será conservado no [Museu Militar de Elvas](#) (Elvas, Portugal).





## ÁREAS DE INTERESSE 114 GRAVEL RACE

### CHEGADA

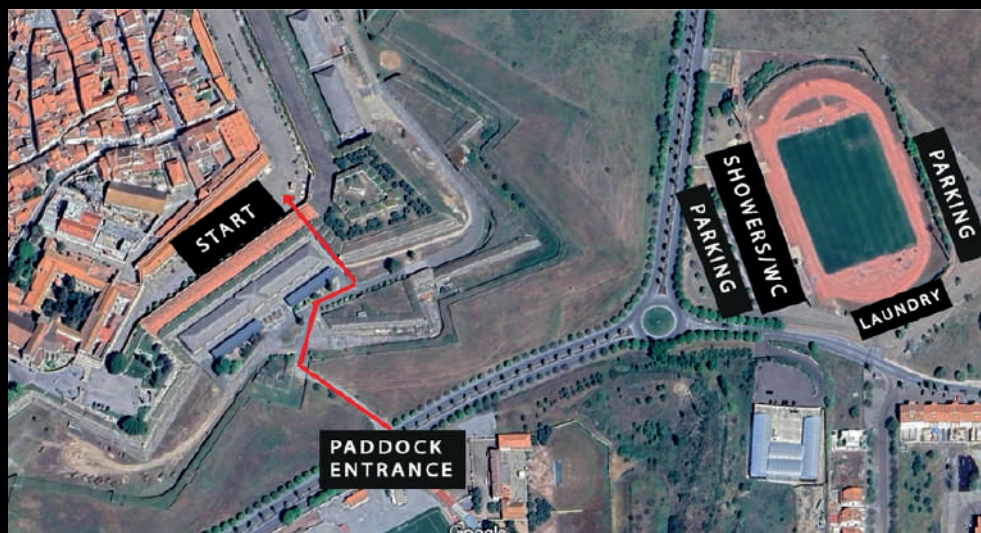
Estará localizado no [Parque Fluvial do Paseo](#)





## ÁREAS DE INTERESSE 114 GRAVEL RACE

### ELVAS



### BALNEÁRIOS

[Estádio Municipal de Atletismo](#)

### CHUVEIROS:

[Estádio Municipal de Atletismo](#)

### ESTACIONAMENTO

[Estádio Municipal de Atletismo](#)

### LAVAGEM DE BICICLETAS

[Estádio Municipal de Atletismo](#)



## ÁREAS DE INTERESSE 114 GRAVEL RACE

### BADAJOS



### BALNEÁRIOS

[Instalações desportivas "LA GRANADILLA"](#)

### CHUVEIROS:

[Instalações desportivas "LA GRANADILLA"](#)

### ESTACIONAMENTO PARA AUTOCARAVANAS

### ELVAS

[Elvas Camping Piedade](#)

### BADAJOS

[Área de autocaravanas de Badajoz](#)



## ÁREAS DE INTERESSE 114 GRAVEL RACE



### ESTACIONAMENTO

[Mercado de terça-feira](#)

### LAVAGEM DE BICICLETAS

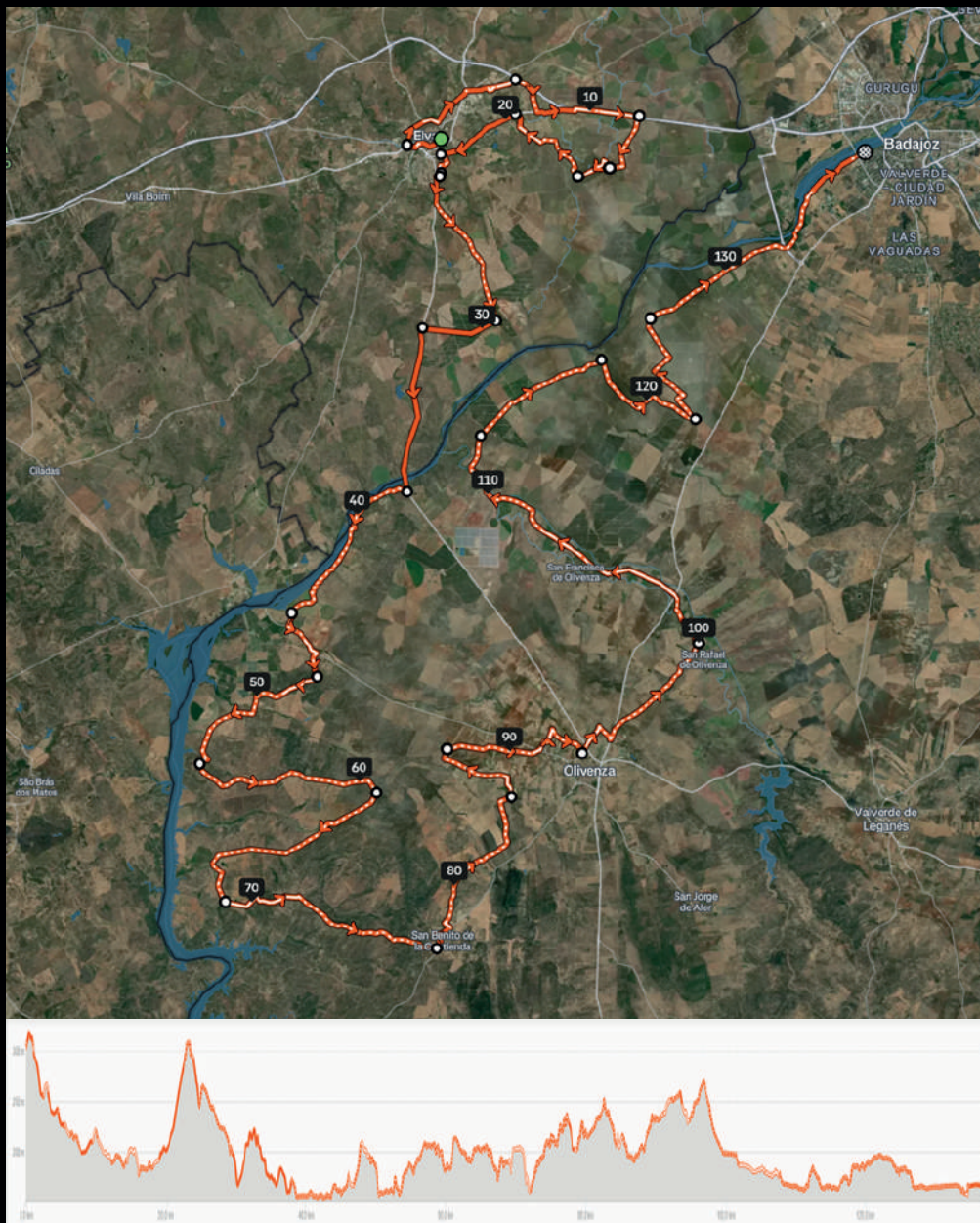
[Mercado de terça-feira](#)

### ZONA DE FESTA

[Parque River Walk](#)



## PERCURSO DA CORRIDA





## CORRIDA 114 GRAVEL RACE

**DISTÂNCIA: 137,12 km**

**GANHO DE ALTITUDE: +1.129 m.**

Parte do Museu Militar de Elvas e chega ao Estádio Parque Paseo del Guadiana.

Passará pelas cidades de:

Elvas

Badajoz

Villareal

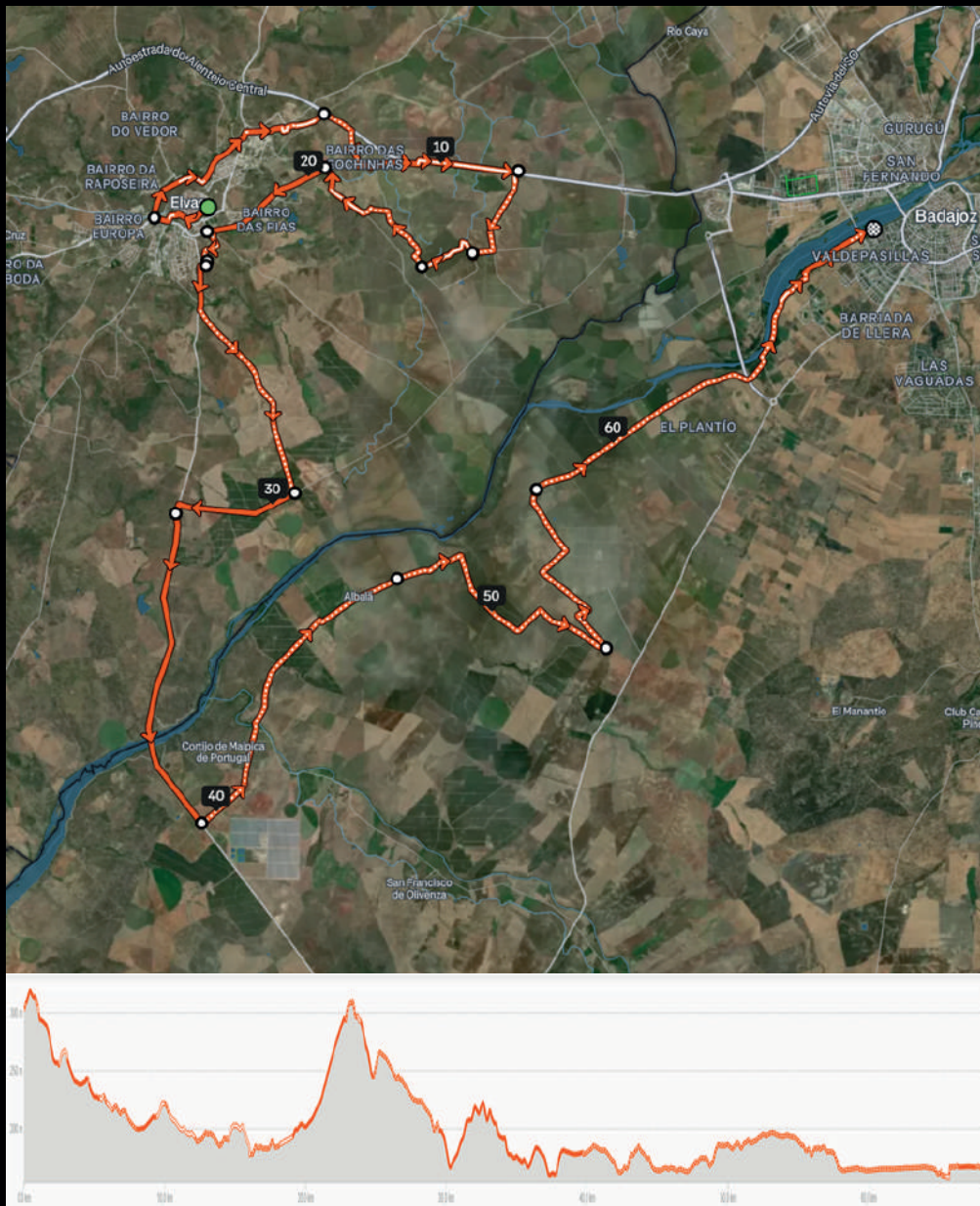
Olivenza

Badajoz

Devido às alterações que algumas áreas de passagem possam sofrer, será feita uma descrição detalhada do percurso, destacando os locais mais característicos à medida que a data da corrida se aproxima.



## EXPRESSO DE CORRIDA





## CORRIDA 114 GRAVEL RACE EXPRESS

**DISTÂNCIA: 68,23 km**

**GANHO DE ALTITUDE: +484 m.**

Tour que parte do Museu Militar de Elvas e chega ao Estádio Parque Paseo del Guadiana em Badajoz

### REFRESCOS (PR):

- Saída: Líquido

- AV 1: Km 46:

[LOCALIZAÇÃO](#)





## REFRESCOS (PR):

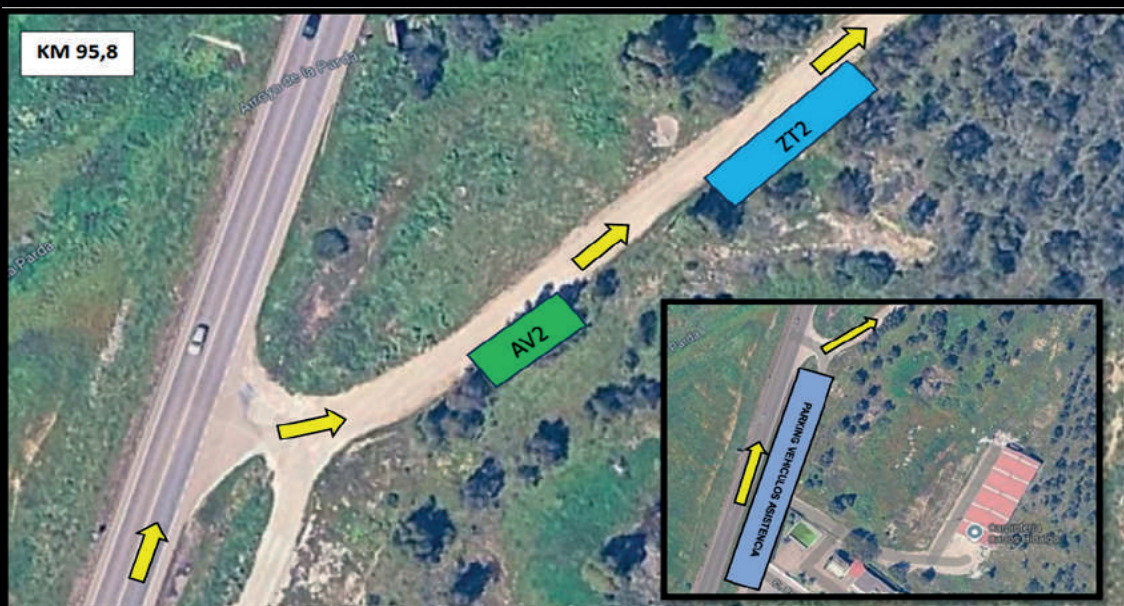
- AV 2: Km 77 :

[LOCALIZAÇÃO](#)



- AV 3: Km 95,8:

[LOCALIZAÇÃO](#)

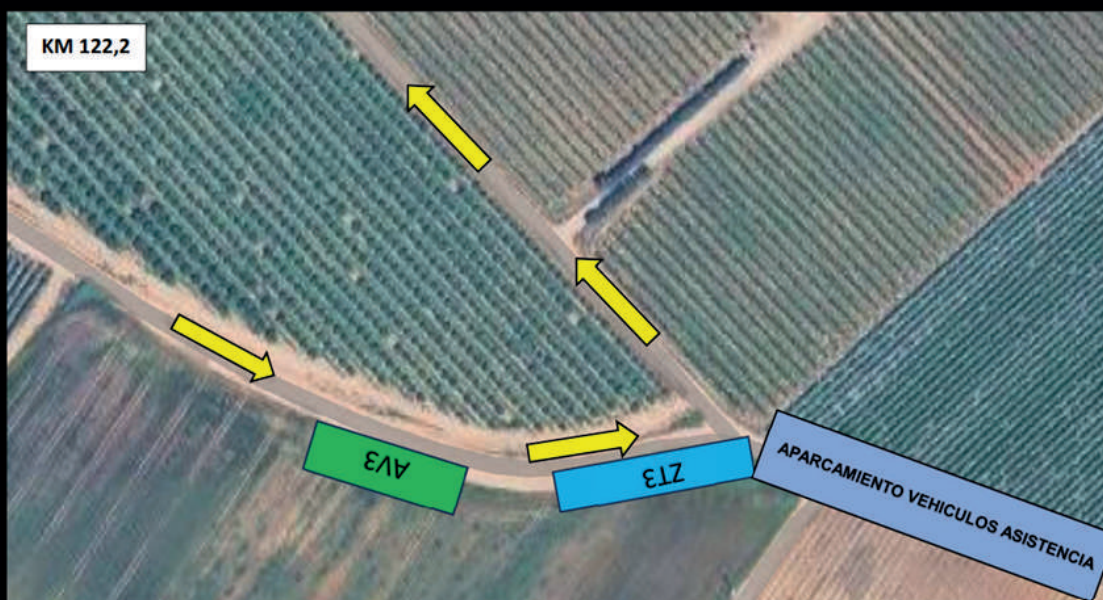




## REFRESCOS (PR):

- AV 4: Km 122:

[LOCALIZAÇÃO](#)



### ÁREAS TÉCNICAS:

É obrigatório que todo o pessoal autorizado nas Zonas Técnicas permaneça do lado direito da estrada; encontrará as áreas assinaladas por cada equipa.

- Zona Técnica 1: Quilómetro 46 ponto
- Zona Técnica 2: Quilómetro 77 Ponto
- Zona Técnica 3: Quilómetro 122 Ponto

### CUIDADOS DE SAÚDE

Centro Médico: Paddock de Chegada –  
Visita ao Posto Médico 1: Km 46  
Visita à Estação Médica 2: Km 77  
Visita ao Posto Médico 3: Km 122



## TRANSFER

Horários de transferência para participantes que contrataram o serviço

	PT Time	Local de Partida	Local Chegada	Hora EN
Chegada a Badajoz	7h	<a href="https://goo.gl/maps/t1YmR6PPgUrGuLww6">https://goo.gl/maps/t1YmR6PPgUrGuLww6</a>  38°52'26.0"N 6°59'31.6"W	Museu Militar	8h
Saída de Badajoz	7:30 da manhã.			8h30
Chegada a Badajoz	15h		Estádio de Atletismo	16h
Saída de Badajoz	15h30.			16h30.
Chegada a Badajoz	16h15.		Estádio de Atletismo	17h15.
Saída de Badajoz	16h30.			17h30.

### Importante:

Os participantes que contrataram o serviço devem entregar as bicicletas para transferência para Elvas na sexta-feira, 27 de março de 2026, das 17h30 às 20h00.



## CONTACTO

[www.114gravelrace.com](http://www.114gravelrace.com)

E-mail: [staff@extremenamente.com](mailto:staff@extremenamente.com)

Telefones: +34679886752/+34643678248

Outros contactos importantes:

Tel. da Brigada de Bombeiros – 085 / 080

Cruz Vermelha Tel. – 112

Tel. da Guarda Civil – 062

Tel. da Polícia Local – 092

Tel. do Serviço de Emergência de Saúde – 112



Direcção Geral de  
Educação e Desporto



PANTHER&CO



TOUR GRAVEL RACE



extremeñamente



# GUIA TÉCNICO

